



# **MAXTER**

## **GEO 40**

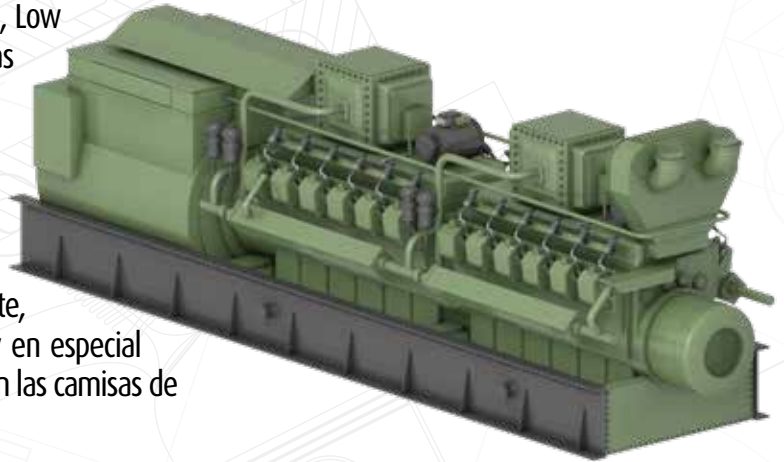
**LUBRICANTE PREMIUM PARA MOTORES DEDICADOS A GAS**

El aceite **Maxter GEO 40** es un lubricante que brinda el máximo desempeño en motores dedicados a gas de trabajo pesado, donde el control de depósitos, la resistencia a la nitración y oxidación son una prioridad.

**1****DESCRIPCIÓN**

El aceite **Maxter GEO 40** es un lubricante premium especializado de bajo contenido de cenizas (LA, Low Ash), desarrollado a partir de bases parafínicas grupo II altamente refinadas y un balanceado paquete de aditivos con tecnología detergente de Salicilatos de Calcio.

Está reforzado con un paquete de aditivos patentados, que le brindan un excelente control de depósitos, vida extendida al lubricante, disminución del desgaste en todo el equipo y en especial en partes críticas de los motores a gas como son las camisas de los cilindros y asientos de válvulas.

**2****BENEFICIOS**

Tecnología limpia que brinda excelente estabilidad térmica brindando una mayor resistencia contra la oxidación y nitración, disminuyendo la formación de depósitos, permitiendo una mayor vida útil del lubricante.



Tecnología inerte a los metales amarillos, brindando una mayor protección a los componentes de bronce y cobre presentes en el motor.



Excelente protección antidesgaste.



Protege contra la acción de ácidos, evitando la corrosión y herrumbre.



Su bajo contenido de cenizas (Low Ash) y la acción detergente - dispersante mantiene la cámara de combustión y demás partes del motor limpias, evitando problemas de recesión de válvulas y pre-ignición.

## APLICACIONES

- El aceite **Maxter GEO 40** se recomienda para la lubricación de motores dedicados a gas que requieren un lubricante de bajo contenido de cenizas (Low Ash) y una viscosidad SAE 40. **Siga siempre las recomendaciones de lubricación indicadas por el fabricante del equipo - OEM.**
- El excelente desempeño de la tecnología del **Maxter GEO 40** ha sido demostrado exitosamente en pruebas de campo en los siguientes equipos:

### COMPRESIÓN DE GAS Y GENERACION DE POTENCIA

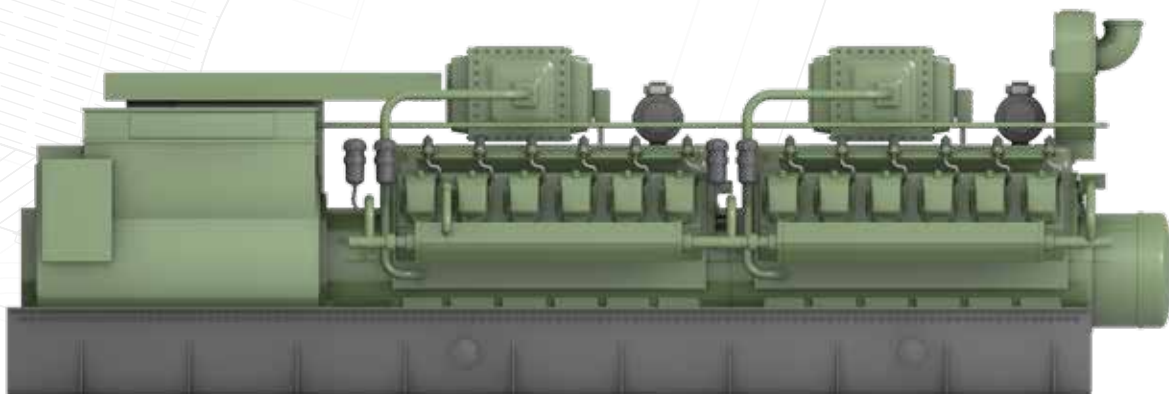
- Caterpillar G3500
- Caterpillar G3600
- Waukesha VHP
- Superior STGV
- Deutz 600
- Guascor FGLD
- Jenbacher Type 3
- Jenbacher Type 6
- MAN
- Wärtsilä

### LANDFILL GAS

- Caterpillar G3500
- Jenbacher Type 3
- Jenbacher Type 6
- Wärtsilä

### BIOGAS

- Caterpillar 3400
- Caterpillar 3500
- Deutz
- Jenbacher Type 3



L U B R I C A N T E S

**MAXTER**